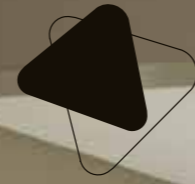


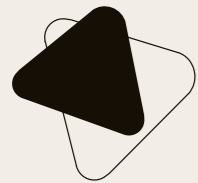


WELL Communications



Artena Care

by Haelvoet



HAEVVOET NV
L. BEKAERTSTRAAT 8, 8770 INGELMUNSTER, BELGIUM
T +32 (0) 51 48 66 95 F +32 (0) 51 48 73 19
INFO@HAEVVOET.BE WWW.HAEVVOET.BE

PRESTHOME S.A.R.L.
12, AVENUE VAN PELT, 62300 LENS, FRANCE
T + 33 (0) 3 21 70 63 71 F +33 (0) 3 21 13 62 19
INFO@PRESTHOME.FR WWW.PRESTHOME.FR

HOSPITAL - NURSING HOME FURNITURE EQUIPEMENT HOSPITALIER - MAISON DE REPOS ZIEKENHUIS- EN RUSTHUISUITRUSTING

Artena

élégance et sûreté



001	Surface de couchage • Un confort de couchage inégalé
	Il est possible de choisir entre 2 surfaces de couchage différentes. Le lit est de manière standard équipé de profils de plan de couchage en métal qui sont bien ventilés. Les plaques de sommier en matière synthétique optionnelles sont amovibles et s'entretiennent en toute facilité.
002	Commande manuelle • Commande autonome
	Fonctionnel et facile à prendre en main. La commande manuelle offre toutes les fonctions qui permettent au usager de choisir selon ses envies la position assise, couchée ou de lecture.
003	Galeries de protection (*) • La sécurité n'a pas de prix
	Les galeries Atmosphère offrent au patient une protection sur 2/3 du lit, tandis que les galeries Pollux et Trix continues représentent une protection complète.
004	Panneaux de lit • Design de goût
	Il y a 4 variantes différentes dans de jolis décors en bois pour le panneau de tête et le panneau de pied.
005	Douilles • Une qualité de soins optimale
	Deux douilles à la tête du lit pour le porte-sérum, la potence ou divers accessoires permettent d'équiper le lit de manière optimale.
006	Latte en bois pour cadre de lit (*) • Rayonnement supplémentaire
	Une latte en bois sur toute la longueur du lit contribue au rayonnement intérieur du lit.
007	Boîtier de verrouillage (*) • Sécurité contrôlable
	Le boîtier de verrouillage bloque toutes les fonctions électriques à l'aide d'un bouton rotatif.
008	Poignée CPR (*) • Position centrale et à portée de main
	La poignée CPR permet de ramener manuellement le dossier en position horizontale. Il est à portée de main des deux côtés du lit.
009	Cadre en bois pour le chariot (*) • Finition ultime
	Un cadre en bois pour le chariot complète le caractère visuel.
010	Système de réglage de la hauteur • Stabilité parfaite
	Les bras de support de réglage en hauteur garantissent une excellente stabilité au lit et ce quelle que soit la hauteur. Grâce à la possibilité de réglage en hauteur allant de 37 cm à 82,5 cm (avec des roulettes ø 125 mm), le patient peut plus facilement sortir du lit et recevoir ses soins.
011	Frein central (*) • Activation en un seul mouvement
	Les roulettes avec frein central et pédale facilement accessible, rendent l'utilisation du lit Artena plus facile pour le personnel soignant.
012	Roulettes • Très grande maniabilité
	Un large éventail de roulettes au design de grande qualité garantit un lit extrêmement mobile et maniable.

Haelvoet nv
Edition 2010
Haelvoet se réserve le droit d'apporter des modifications.
Des petites différences de couleurs sont possibles.

* option Artena Care

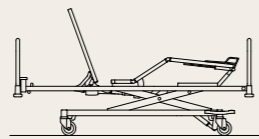


Le confort pour tous

L'usager et le personnel soignant exigent aujourd'hui un lit confortable et ergonomique, en sorte que le résident puisse se sentir le plus autonome possible et que le personnel soignant puisse administrer les soins nécessaires d'une manière efficace.

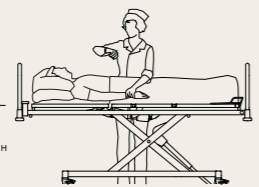
- **Commande manuelle**

La commande manuelle est ergonomique, facile d'utilisation et dotée de touches claires et identifiables



- **Position assise ou position relax**

Cette fonction permet d'incliner le relève-buste et le repose-genoux simultanément. La position assise est une position optimale en cas de douleurs aux intestins ou de problèmes respiratoires, mais elle représente également une plus-value pour le résident lorsqu'il mange, boit ou lit.



- **Position haute**

La plus haute position du lit s'élève à 82,5 cm (roulettes ø 125 mm). Les soins et le traitement quotidiens peuvent être réalisés sans imposer une charge au niveau du dos.



- **Position basse ou pour dormir**

La position sommeil idéale programmée en appuyant simplement sur un bouton, le lit est mis dans la position la plus basse, alors que l'appui dorsal et pour les pieds se met en position horizontale. Cette position abaissée de 37 cm (36 cm dans le cas de roulettes cachées) facilite le couchage et la sortie du lit et réduit le risque de chute.

- **Boîtier de verrouillage**

Outre la commande manuelle, on peut opter pour un boîtier de verrouillage, qui se trouve sur le côté du lit.

Le boîtier de verrouillage (*) bloque toutes les fonctions électriques de la commande.



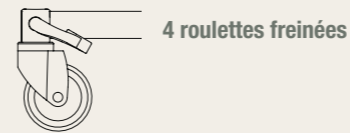
001

Mobile et flexible

L'utilisation quotidienne est simplifiée grâce à un lit facile à déplacer et maniable.

- **Frein central**

Le lit Artena est équipé d'une pédale de frein design (*). La pédale actionne simultanément les 4 roulettes et peut être placée dans 3 positions.

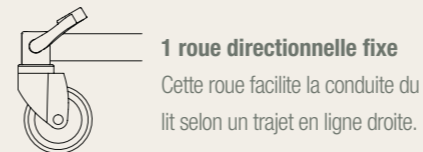


4 roulettes freinées



4 roulettes libres

Cette position permet de déplacer le lit dans toutes les directions.



1 roue directionnelle fixe

Cette roue facilite la conduite du lit selon un trajet en ligne droite.



003

- **Rallonge de lit**

Un lit de soins doit pouvoir répondre aux besoins et aux souhaits de tout le monde, quelle que soit la taille de l'usager. La rallonge de lit intégrée permet d'allonger le lit de 20 cm.

Deux méthodes différentes pour le prolongement du lit sont disponibles au choix : une allonge télescopique du lit en combinaison avec les galeries Trix ou une allonge permanente (10 ou 20 cm) dans le cas de l'utilisation des longues galeries Pollux.

Avec la rallonge-pieds en option (*), une fonctionnalité complète du plan de couchage est par conséquent garantie.

002

001 Le boîtier de verrouillage (*).

002 Les galeries télescopiques Trix (*) protègent le résident sur toute la longueur du lit.

003 Si on opte pour un lit avec freinage central (*), le lit sera équipé d'une pédale de freinage simple. La pédale double et une roue directionnelle sont optionnelles.

004 Les éléments en matière synthétique (*) pour le plan de couchage sont amovibles et s'entretiennent en toute facilité.

Convivialité



004

- **Nettoyage aisé**

Les profils de la surface de couchage standard entièrement en acier assurent une bonne ventilation. Le lit Artena est disponible en option avec des panneaux perforés amovibles en matière synthétique équipés de supports de matelas intégrés. Ces éléments de la surface de couchage sont très faciles à nettoyer en raison de leur forme bien étudiée et de leur amovibilité aisée.

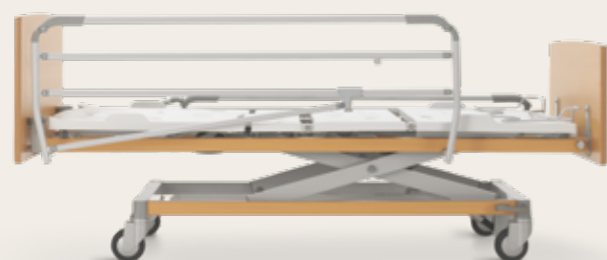
- **Accessibilité au soulève-malade**

Les soulèves-malades disponibles dans le commerce peuvent être placés en dessous du lit Artena Care.

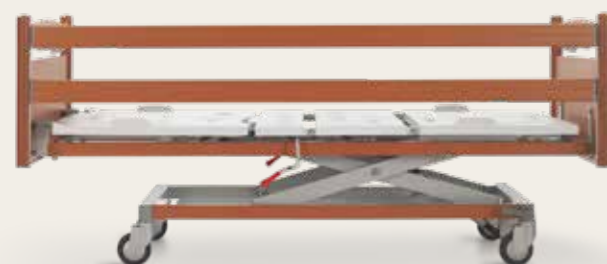
* option Artena Care

L'atout de la sécurité

Nos différentes galeries de protection offrent au usager une sécurité optimale, quelle que soit la position du lit. Chaque type de galerie de protection possède ses avantages spécifiques à la fois pour l'utilisateur et le résident. A vous de choisir ce qui vous convient.



005



006



007

005 Le lit Artena Care en vernis nature est équipé de galeries de protection **Atmosphère (*)**, d'un plan de couchage en matière synthétique et de panneaux Midea (*). La combinaison panneaux Midea avec un panneau de lit bas (côté pieds) est possible sur demande.

006 Le lit Artena Care en poirier est équipé de galeries de protection **Pollux (*)**, d'un plan de couchage en matière synthétique (*), de panneaux Hypnos (*) et d'une poignée CPR (*).

007 Le lit Artena Care en wengé avec galeries de protection **Trix (*)**, plan de couchage en matière synthétique (*), panneaux Valentino (*) et roulettes dissimulées (*).

008 Dans le cas de l'utilisation de matelas anti-décubitus plus épais, on peut, à l'aide d'une **4ème latte (*)** proposer une protection supplémentaire de 13 cm. Cette protection est entièrement intégrée dans la galerie **Trix**, ce qui fait qu'aucun embout supplémentaire n'est donc nécessaire.

Les galeries Atmosphère (*) se composent d'une seule pièce et peuvent être descendues en déverrouillant simplement un cliquet de sécurité.











Les galeries Pollux (*) comprennent 2 lattes solides en bois. Une distance garantie entre les deux lattes fait en sorte que les galeries satisfont sans le moindre problème aux normes les plus strictes. La commande à deux mains dispose d'une fonction de sécurité qui empêche l'abaissement involontaire de la galerie.

Les galeries Trix (*) offrent, avec leurs 3 lattes, une sécurité sur toute la longueur du lit. Un système télescopique intégré fait en sorte que la galerie **Trix** ferme toute la longueur du côté lit, même lorsque le lit est prolongé.

* option Artena Care

Accessoires

Les accessoires que notre société propose pour ses lits de soins sont parfaitement adaptés aux douilles de lit et aux supports pour accessoires existants. Chez Haelvoet nous avons les mêmes exigences de qualité pour les accessoires que pour nos lits de soins, si bien que vous avez toujours la certitude de disposer vraiment du meilleur matériel.

001	Potence		La potence de lit est composée d'un tube en acier plié à parois épaisses. La potence est pourvue d'une poignée suspendue à une lanière à réglage manuel. Un système enrouleur automatique est disponible en option.	006	Porte-sérum		Le porte-sérum pour lit se compose d'une partie fixe et d'une partie réglable. La partie réglable est pourvue de 4 crochets sérum. Le porte-sérum est également disponible dans une version non-réglable avec 2 crochets sérum.
002	Porte-sérum pour potence		Le porte-sérum pour potence de lit est composé de 4 crochets. Il se place facilement sur la potence.	007	Flexible pour commande manuelle		Le flexible pour commande manuelle, permet aussi bien qu'au patient qu'au personnel soignant d'avoir accès facilement à la commande manuelle.
003	Tablette repas pour galeries		La tablette repas peut être fixée sur les différents types de galeries et peut facilement être rangée au pied du lit.	008	Aide pour se lever		L'aide pour se lever offre au résident un support optimal pour monter dans le lit ou en descendre. Sa forme ergonomique facilite l'entrée et la sortie du lit.
004	Porte-accessoires		Le porte-accessoires peut être utilisé lorsque le patient a des besoins spécifiques. L'étrier est équipé de 4 crochets et mesure 310 mm. Il se fixe à deux crochets pour accessoires (option).	009	Porte-urinal		Le porte-urinal se fixe à 2 crochets pour accessoires en matière synthétique (option). Il existe 2 modèles différents.
005	Porte-bocal		Le porte-bocal peut contenir deux bocaux. Il se fixe à deux crochets pour accessoires (option).	010	Housse pour galerie		La housse amovible en similicuir peut être montée très facilement autour de la galerie. Elle offre principalement une protection pour les résidents agités.

Design élégant

Tout le monde se préoccupe du bien-être de l'utilisateur. L'autonomie et la forme sont les facteurs environnementaux qui jouent un rôle important à ce niveau. C'est justement la raison pour laquelle la technique la plus moderne et la fonctionnalité de pointe ont été emballées dans une belle conception pour le lit Artena.

• Panneaux de lit

La structure de notre lit permet de choisir parmi 4 types. Chaque panneau est caractérisé par ses lignes claires et son souci du détail. Grâce à l'absence de boulons de fixation visibles, le panneau a non seulement du style, mais il s'entretient également facilement.



009 Des couleurs qui s'agencent, les matériaux familiers et un design fonctionnel constituent un ensemble qui favorise le bien-être de l'utilisateur.

010 Les roulettes cachées (*) assurent un rayonnement familier du lit Artena.



Type 1 : Le panneau de lit standard **Midea** a un rayonnement moderne.



Type 2 : Le panneau de lit intemporel **Hypnos (*)** peut facilement être intégré grâce à ces styles massif et ronds.



Type 3 : Le panneau de lit aux belles formes **Felina (*)** est caractérisé par une poignée légèrement courbée.

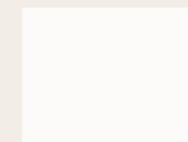


Type 4 : Des lignes plus strictes caractérisent le panneau de lit **Valentino (*)**.

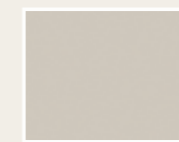
• Finition et qualité

Grâce au large choix de couleurs dans notre collection standard, vous avez la possibilité d'intégrer entièrement ce lit dans l'intérieur de votre établissement.

Mélamine



snow white
code 8685BS



cashmere
code 5981BS



classic beech
code 0381BS



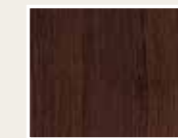
light select walnut
code K008PW



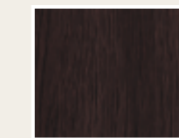
birch
code 1715BS



blonde liberty elm
code K017PW



wengé
code 0854BS



louisiana wengé
code 9763BS

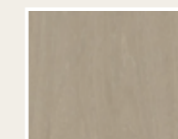
Bois massif (*)



nature varnish
code 25



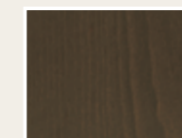
white varnish *
code 121



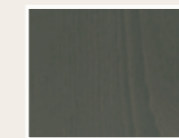
washed oak *
code 170



havana *
code 056



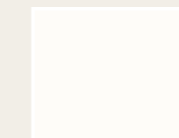
puce dark oak *
code 020



wengé *
code 125



cashmere*
code 149



white mat lacquer *
code 300

Vous pouvez toujours demander des échantillons des bois teintés. Si vous le désirez, des solutions sont disponibles pour s'adapter dans l'aménagement de votre environnement de soins.



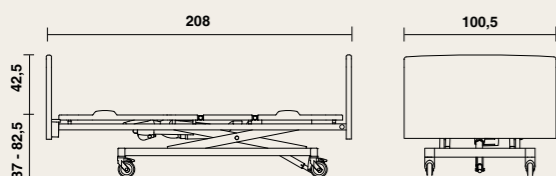
Ce certificat PEFC est une garantie que le bois utilisé par Haelvoet provient d'une forêt gérée de manière durable. Une gestion durable de la forêt est une gestion qui est en même temps viable au niveau économique, écologique et socialement favorable. En achetant nos produits PEFC, vous contribuez également à la survie de nos forêts et à un meilleur environnement.

Le bois est un produit naturel, il peut y avoir de petites différences de couleur.

Artena Care

Résumé

• Dimensions et performances (pour un lit standard)



- largeur : 100,5 cm, longueur : 208 cm ;
- variation de la hauteur de la surface de couchage :
± 37 cm* - ± 82,5 cm (avec des roues ø 125 mm) ,
± 36 cm* - ± 81,5 cm (avec des roues dissimulées) ;
- charge de fonctionnement en sécurité : 200 kg ;
- poids (hors extensions) : 120 kg ;
- dimensions du matelas : 195 x 85 cm, épaisseur : 12 à 15 cm.

* position plus basse avec débrayage mécanique + 3,5 cm



Un excellent rapport qualité-prix ne porte pas préjudice chez Haelvoet à l'environnement, car Haelvoet accorde une grande importance à la durabilité, aux deux sens du terme. Tous nos produits ont une longue durée de vie et sont délivrés avec une garantie de 10 ans sur les vices de construction.



Grâce à nos processus de production modernes et écologiques, une utilisation maximale de matériaux recyclables et notre certificat PEFC, opter pour Haelvoet, c'est opter pour un produit correct.



Le lit de soins Artena Care est fabriqué selon la norme ISO 9001:2015 et ISO 13485:2016 et est conforme au règlement européen (UE) 2017/745 relatif aux dispositifs médicaux et à toutes les normes européennes harmonisées qui sont d'application :

EN 60601-1 Appareils électromédicaux - Partie 1 : Exigences générales pour la sécurité.
EN 60601-2-52 Appareils électromédicaux - Partie 2-52 : Exigences particulières pour la sécurité de base et prestations essentielles de lits médicaux.
EN 60601-1-2 Appareils électromédicaux - Partie 1 : Exigences générales pour la sécurité section 2 : Norme secondaire : Compatibilité électromagnétique. Exigences et essais
EN ISO 14971 Application analyse des risques pour les produits médicaux.

	Standard Artena Care	Options Artena Care			
SURFACE DE COUCHAGE	<ul style="list-style-type: none"> • Sommier en acier composé de 3 parties • Rallonge de lit télescopique allant jusqu'à 20 cm 	<ul style="list-style-type: none"> • Sommier en acier composé de 4 parties 	<ul style="list-style-type: none"> • Sommier en 3 parties avec panneaux amovibles en matière synthétique 	<ul style="list-style-type: none"> • Sommier en 4 parties avec panneaux amovibles en matière synthétique 	<ul style="list-style-type: none"> • Rallonge-pieds allant jusqu'à 20 cm
ROULETTES	<ul style="list-style-type: none"> • Roulettes Levina ø 125 mm, freinage individuel 	<ul style="list-style-type: none"> • Roulettes Cover design ø 125 mm, freinage central, avec ou sans roue directionnelle 	<ul style="list-style-type: none"> • Roulettes Cover design ø 150 mm, freinage central, avec roue directionnelle 	<ul style="list-style-type: none"> • Roulettes Integral ø 150 mm, freinage central, avec roue directionnelle 	<ul style="list-style-type: none"> • Roulettes dissimulées ø 50 mm, freinage central
TYPE DE PANNEAU	<ul style="list-style-type: none"> • Panneau Midea (uniquement avec galeries Atmosphère et Pollux) 	<ul style="list-style-type: none"> • Panneau Hypnos 	<ul style="list-style-type: none"> • Panneau Felina 	<ul style="list-style-type: none"> • Panneau Valentino 	<ul style="list-style-type: none"> • Butoirs (impossible sur le Midea) • Protection murale
GALERIES DE PROTECTION		<ul style="list-style-type: none"> • Galeries de protection Atmosphère 	<ul style="list-style-type: none"> • Galeries de protection Pollux 	<ul style="list-style-type: none"> • Galeries de protection Trix 	<ul style="list-style-type: none"> • Galeries de protection avec 4ème latte
COMMANDE	<ul style="list-style-type: none"> • Commande manuelle 	<ul style="list-style-type: none"> • Boîtier de verrouillage (ACL) 	<ul style="list-style-type: none"> • Débrayage mécanique (CPR) 		
EXTRA		<ul style="list-style-type: none"> • Cadre en bois pour chariot 	<ul style="list-style-type: none"> • Latte en bois pour cadre de lit 	<ul style="list-style-type: none"> • 6 crochets pour accessoires en matière synthétique 	<ul style="list-style-type: none"> • Batterie